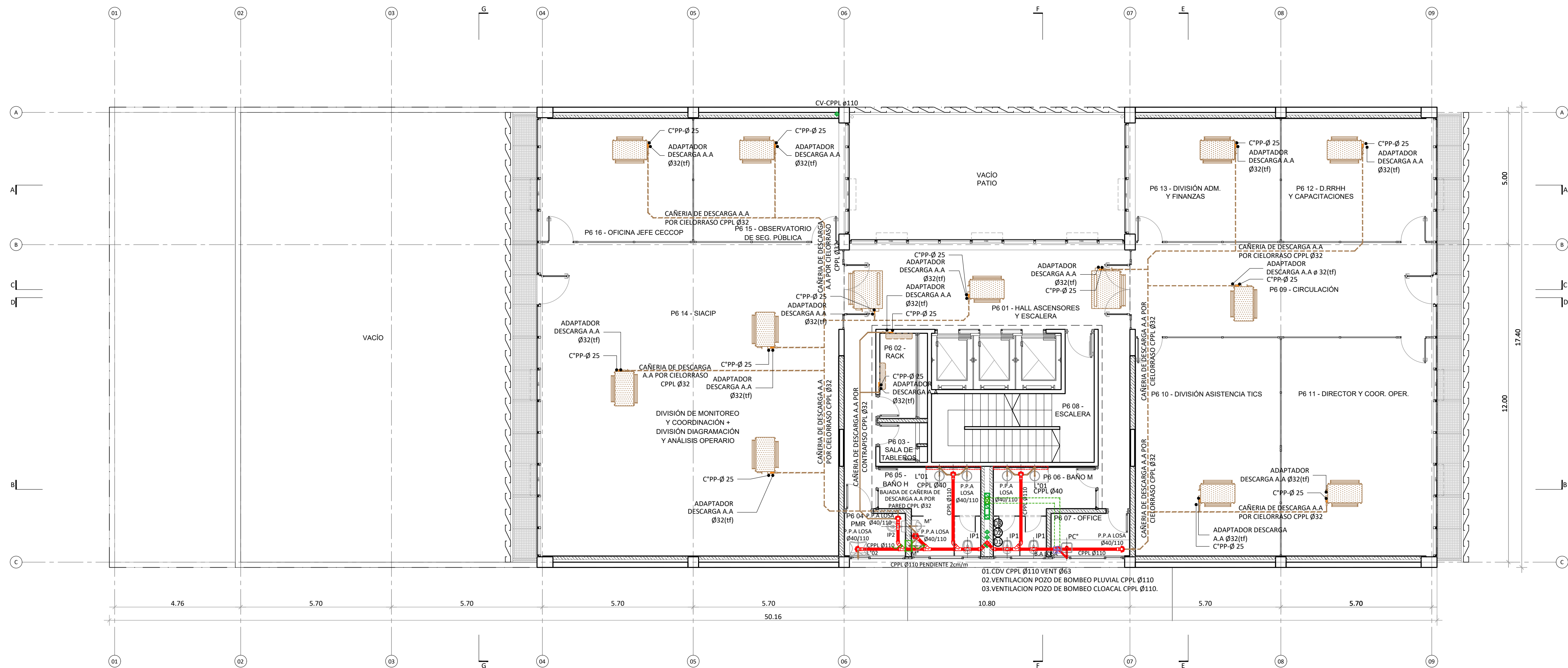


PLANTA 7° PISO



PLANTA 6° PISO

REFERENCIAS

CPPL	CAÑO DE POLIPROPILENO SANITARIO	CI	CÁMARA DE INSPECCIÓN	BT	BIDET - MARCA ROCA - LINEA MONACO	M*	MINGITORIO MURAL CORTO ANTIVANDÁLICO
—	CLOACAL PRIMARIA - CAÑOS Y ACCESORIOS DE POLIPROPILENO SANITARIO	PPA	PILETA DE PATIO ABIERTA	L* 01	PILETA SIMPLE AI - MARCA JOHNSON ACEROS - MODELO 0340L		
—	CLOACAL SECUNDARIA - CAÑOS Y ACCESORIOS DE POLIPROPILENO SANITARIO	IP1	INODORO CORTO DE PIE CON SALIDA VERTICAL - MARCA ROCA - LINEA MONACO	L* 02	LAVATORIO PARA MOVILIDAD REDUCIDA CON SOPORTE BASCULANTE - MARCA FERRUM - LINEA ESPACIO		
—	CLOACAL DE VENTILACIÓN - CAÑOS Y ACCESORIOS DE POLIPROPILENO SANITARIO	IP2	INODORO CORTO PARA MOVILIDAD REDUCIDA - MARCA FERRUM - LINEA ESPACIO	PC*	PILETA BACHA SIMPLE COCINA JOHNSON E37 37X34X15		



UNIDAD EJECUTORA DE INFRAESTRUCTURA		OBRA 14_EDIFICIO 911
SUBSECRETARIA TECNICA	ARQ. FRANCISCO QUIJANO	UBICACION THEDY Y AV. CARBALLO
DIRECCION PROVINCIAL DE OBRAS	ING. FEDERICO ZEGNA RATA	TEMA INSTALACIÓN SANITARIA - CLOACAL
DIRECCION PROVINCIAL DE PROYECTOS	ARQ. JORGE GIUNTA	PLANO PLANTA 6° PISO Y PLANTA 7° PISO
SUBDIRECCION GENERAL TECNICA	ARQ. VERONICA LANZARO	ESCALA: 1:100 FECHA: 11/2023 REVISION: 00
		14_911-15 C.05

NOTA:
TODAS LAS MEDIDAS DEBERAN SER VERIFICADAS EN OBRA

